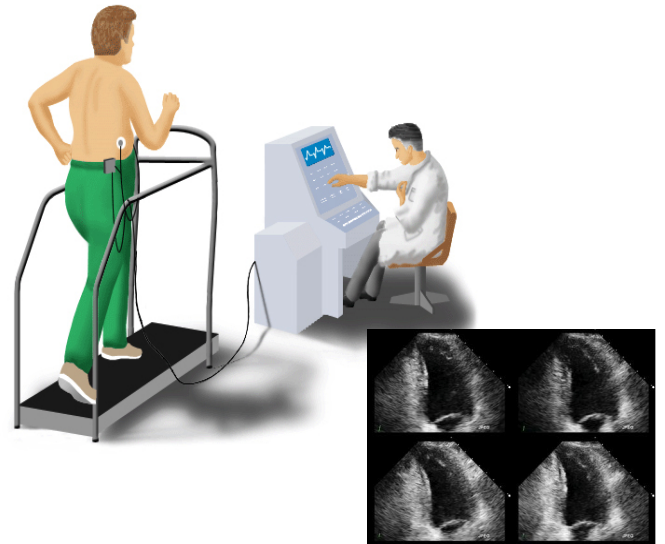


# Ecocardiograma de esfuerzo

## ¿Qué es un ecocardiograma?

Un **ecocardiograma** es una prueba que utiliza ondas sonoras de alta frecuencia (ultrasonido) para evaluar el corazón. Las ondas sonoras rebotan (o hacen “eco”) en las estructuras del corazón y estos ecos aparecen como imágenes en un monitor.

Un **ecocardiograma de esfuerzo** compara el corazón en estado de reposo a cuando trabaja fuertemente. En esta prueba se realiza un ecocardiograma, luego se aumenta el ritmo cardiaco y entonces se realiza un segundo ecocardiograma mientras el corazón está latiendo más rápido.



## ¿Por qué lo necesito?

El ecocardiograma estándar muestra información detallada sobre el corazón, incluso:

- El tamaño y la estructura de las cavidades del corazón y problemas como un orificio en la pared de alguna de las cavidades
- La cantidad de sangre que el corazón puede bombear
- La estructura y el movimiento de las válvulas del corazón y la condición de una válvula artificial implantada
- El estado de los vasos sanguíneos
- La presencia de coágulos de sangre o tumores en el corazón

Para evaluar si hay obstrucciones en las arterias del corazón, su médico puede pedir un **ecocardiograma de esfuerzo**.

## Conversando con sus proveedores de cuidados de la salud acerca de esta prueba

La tabla siguiente enumera los beneficios más comunes, los riesgos y alternativas del ecocardiograma de esfuerzo. En su situación médica particular pueden existir otros riesgos y beneficios.

Para conocer estos riesgos y beneficios, lo más importante es que converse con su médico.

No deje de plantearles cualquier pregunta que surja durante su conversación.

Beneficios potenciales	Complicaciones potenciales y riesgos	Alternativas
El ecocardiograma ayuda a que su médico pueda ver las estructuras y medir el funcionamiento de su corazón. Es una buena manera de evaluar la salud del corazón.	<p>En general, el ecocardiograma <b>estándar no tiene riesgos</b>. Los riesgos del <b>ecocardiograma de esfuerzo</b> incluyen:</p> <ul style="list-style-type: none"> <li>· Síntomas provocados por el esfuerzo que hace su corazón, como dolor de pecho, presión arterial elevada, latidos irregulares, mareos, náusea y ataque al corazón. Supervisaremos la prueba cuidadosamente para evitar que sufra estos síntomas y para reaccionar rápidamente si ocurren.</li> <li>· Reacción alérgica al medicamento para aumentar la frecuencia cardiaca (el cual se administra si usted no puede hacer ejercicio). Esta complicación es sumamente rara.</li> </ul>	<p>Otras pruebas del corazón incluyen:</p> <ul style="list-style-type: none"> <li>· Electrocardiograma y pruebas con monitor Holter.</li> <li>· Tomografía computarizada, resonancia magnética nuclear (MRI, por sus siglas en inglés) y pruebas de medicina nuclear.</li> </ul>

## ¿Cómo me debo preparar?

No se requiere ninguna preparación previa **para el ecocardiograma estándar**.

**Antes del ecocardiograma de esfuerzo**, siga los siguientes pasos:

- **Rasurse el vello del torax.**
- **Evite comer** 2 a 3 horas antes de la prueba, según las indicaciones de su médico.
- Por varias horas antes de la prueba **evite la cafeína y el tabaco**, según las indicaciones de su médico.

**Informe a su médico los medicamentos que está tomando**, incluso medicamentos de venta sin receta y complementos herbarios. Antes de la prueba tal vez necesite suspender algunos medicamentos, como los betabloqueadores y otras medicinas para el corazón.

- Si es **alérgico a algún medicamento**, notifíquelo a su médico.

## ¿Qué sucede durante el ecocardiograma estándar?

El ecocardiograma estándar generalmente tarda entre 30 a 45 minutos. Ésto es lo que sucede:

- **Registro:** usted llenará algunos documentos, incluyendo un formulario de consentimiento informado. Su médico o el técnico le explicarán la prueba; asegúrese de hacer preguntas, si las tiene.
- **Preparación:** usted entrará en un cuarto que cuenta con una mesa de exploración especial y equipo de ultrasonido. Se quitará la ropa por arriba de la cintura y se pondrá una bata. Le colocarán doce electrodos en el pecho para detectar el ritmo y la frecuencia cardiaca. Es posible que le coloquen un manguito en el brazo para supervisar la presión arterial.
- **Colocación:** usted se acostará en la mesa sobre el lado izquierdo de su cuerpo. En la mesa puede haber una pequeña sección que desciende bajo su costado izquierdo, la cual permite al técnico un mejor acceso.
- **Obtención de imágenes del corazón:** le colocarán una pequeña cantidad de gel en el pecho para facilitar la detección de las ondas sonoras de alta frecuencia. Luego, el técnico moverá un dispositivo llamado **transductor** alrededor del pecho. Mientras el transductor emite estas ondas sonoras, el técnico captura y almacena imágenes de las estructuras del corazón. El técnico puede pedirle que respire hondo, tosa o contenga brevemente la respiración.

## ¿Qué sucede durante el ecocardiograma de esfuerzo?

El ecocardiograma de esfuerzo generalmente tarda de 45 a 60 minutos. Ésto es lo que sucede:

- **Ecocardiograma estándar:** primero se realizará un ecocardiograma estándar, el cuál se describe a la izquierda.
- **Aumento de la carga de trabajo del corazón:**
  - Si tiene la capacidad, **caminará sobre una cinta sin fin**, la cual empieza lentamente y se vuelve más rápida y de pendiente más pronunciada cada pocos minutos, hasta que usted llegue a un ritmo cardiaco determinado. El médico supervisarán su presión arterial, pulso y otros signos vitales. Si comienza a sentir cualquier síntoma o no se siente bien, infórmelo al técnico: podemos detener la cinta sin fin en cualquier momento. Para bajarse, espere a que la cinta se detenga.
- **Segundo ecocardiograma:** se realizará un segundo ecocardiograma para tomar imágenes del corazón mientras late con rapidez.

## ¿Qué sucede después?

- Le quitarán los electrodos.
- Normalmente podrá irse a casa de inmediato, sin necesidad de ningún otro cuidado personal en particular.

## ¿Cuándo debo llamar a mi médico?

Póngase en contacto con su médico si sufre cualquiera de estos síntomas cardiacos después de la prueba, por ejemplo:

- Ritmo cardiaco acelerado o palpitaciones
- Dolor de pecho
- Falta de aliento